



BUSREISEN 2020
GRUPPENREISEN 2020



AKZENT
 - HOTELS -

HERZLICH WILLKOMMEN IN DER LÜNEBURGER HEIDE!



WER WIR SIND

- Traditions- und Familienhaus mit 100-jähriger Geschichte vom Bauernhof mit Kneipe über Tanzlokal und Gasthof zu modernem Hotel und Restaurant
- 46 Doppel- und Einzelzimmer ausgezeichnet mit 3* Superior, kostenloses WLAN
- Engagiertes (Familien-)Team rund um Elke Rieckmann-Krüger und Ewald Krüger

DIE KÜCHE

- Heidjer Küche mit vielen regionalen Spezialitäten inspiriert von bekannten Küchenmeistern und Sterneköchen aus ganz Deutschland
- Frische Produkte der Saison und der Heide, z.B. Heidjer Kartoffeln, Spargel, Blaubeeren
- Ganzjährig Steaks in Premiumqualität, gegrillte Enten und Heidschnucken-Spezialitäten
- Matjes und frischer Fisch vom Hamburger Fischmarkt
- Mitglied regionale Esskultur Lüneburger Heide
- Hausgebackene Torten und Kuchen, Buchweizentorte als Spezialität des Hauses

DIE LAGE

- Mitten in dem kleinen Heideort Bispingen-Behringen
- Unmittelbare Nähe zum Naturschutzpark Lüneburger Heide
- Verkehrsgünstig an der A7, Abfahrt Bispingen (2,5 km von der Abfahrt)
- Ideal für Zwischenstopps
- Ausreichend Parkplätze für PKW und Busse

DIE REGION

- Ältester Naturschutzpark Deutschlands „Naturschutzpark Lüneburger Heide“
- Ausflüge in die charakteristische, ursprüngliche Heidelandschaft per Fuß, per Rad oder per Kutsche
- Pietzmoor, Heidschnuckenweg, Heidegarten und vieles mehr
- Heidekastell Iserhatsche
- Ralf Schumacher Kart & Bowl
- Tier- und Freizeitparks der Lüneburger Heide: Heide Park Soltau, Weltvogelpark Walsrode, Serengeti-Park Hodenhagen, Wildpark Lüneburger Heide, Snow Dome Bispingen

WAS WIR FÜR SIE TUN

- Komplettangebote mit Übernachtung, Verpflegung und Unterhaltung
- Kulinarische Genüsse vom Frühstücks-Stopp über saisonale Buffets und Menüs bis zu Kaffeepausen mit hausgebackenen Kuchen und Torten
- Naturerlebnis oder Spaßprogramm für kleine und große Gruppen
- Individuelle Angebote für Ihre Busfahrt, Reisegruppe und Vereine

Wir freuen uns auf Ihren Besuch und unterstützen Sie gern bei der Planung Ihrer Reise in die Lüneburger Heide!

Ihr Familienteam vom Akzent Hotel Zur Grünen Eiche

IHRE ANSPRECHPARTNER:

Die Grüne Eiche KG

UNSERE KAPAZITÄTEN – FÜR ALLES EINEN PLATZ!

► HOTELZIMMER FÜR BIS ZU 86 PERSONEN:

40 Doppelzimmer Gruppenpreis ab 42 Euro inkl. Frühstück pro Person
Gruppenpreis ab 61 Euro inkl. Halbpension (3-Gang-Menü) p. P.

6 Einzelzimmer Gruppenpreis ab 55 Euro inkl. Frühstück pro Person
Gruppenpreis ab 71 Euro inkl. Halbpension (3-Gang-Menü) p. P.

► RÄUMLICHKEITEN FÜR BIS ZU 450 PERSONEN:

Restaurant ca. 100 Plätze
Gartenrestaurant ca. 100 Plätze
Saal bis zu 250 Plätze (unterteilbar)

► 5 TAGUNGSRÄUME FÜR BIS ZU 220 PERSONEN

► AUSREICHEND PARKPLÄTZE FÜR PKW UND BUSSE

► BARRIEREFREIE HOTELZIMMER

► BARRIEREFREIER ZUGANG ZUR GASTRONOMIE INKL. TOILETTEN



INHALTSÜBERSICHT

KAPAZITÄTEN	SEITE	3
TAGESAUSFLÜGE	SEITE	4-7
TAGESKARTE FÜR GRUPPEN	SEITE	8
GRUPPENSPEISEKARTE	SEITE	9
KULINARISCHE JAHRESANGEBOTE	SEITE	10/11
BUFFETVORSCHLÄGE	SEITE	12
PARTNER	SEITE	12
HEIDE-HIGHLIGHTS	SEITE	13
AGB	SEITE	14/15

TAGESAUSFLÜGE IN DIE LÜNEBURGER HEIDE

Natur, Kultur, Erlebnis – Bispingen und Umgebung sind zu jeder Jahreszeit ein ideales Ausflugsziel für Bus-Tagestouren und Gruppenausflüge. Die einzigartige Natur der Lüneburger Heide, viele Sehenswürdigkeiten, regionale Spezialitäten und Besonderheiten, traditionelles Handwerk und einige Geheimtipps wie das Greifvogelgehege Bispingen machen die Region aus.

TIPP: Die Ausstellung *Bienenwelten* ist nicht ganzjährig geöffnet. Als Alternative bieten wir Ihnen einen Besuch des Heidegartens in Schneverdingen an.



1) BEHRINGER KUTSCHTOUR: NATUR, KULTUR, ERLEBNIS

Diese Tour verbindet Kultur, Natur und Gruppenspaß. Sie startet mit einem Besuch der Ausstellung „Bienenwelten“ im idyllisch gelegenen Naturinformationshaus in Niederhaverbeck. Die Besucher erfahren alles über einen Bienenstaat, das Imkerhandwerk und die Besonderheiten des Heide-Honigs.

Dauer ca. 1 Std.

Danach kehren Sie mit Ihrer Gruppe bei uns zum Mittagessen ein.

Dauer ca. 1 Std.

Nach dem Mittagessen fahren Sie ab Ober- oder Niederhaverbeck mit der Kutsche durch das Naturschutzgebiet der Lüneburger Heide. Die Fahrt durch das Heidetal, den Staatsforst, Steingrund, die Bockelmanns-Heide und zurück nach Niederhaverbeck.

Dauer ca. 1,5 Std.

Die Tour endet mit einem gemütlichen Kaffeetrinken.

Kaffee und Tee satt, dazu wird ein Stück Buchweizentorte serviert.

Dauer ca. 0,5 Std.

LEISTUNGEN:

- Ausstellung „Bienenwelten“
- Mittagessen
- Kutschfahrt durch das Naturschutzgebiet ab Ober- oder Niederhaverbeck
- Buchweizentorte
- Kaffee u. Tee satt

29,00 Euro pro Person ab 20 Personen

2) BEHRINGER HEIDEFÜHRUNG

Die bei Gruppen sehr beliebte Heiderundfahrt beginnt mit einem Besuch der Ausstellung „Bienenwelten“ im idyllisch gelegenen Naturinformationshaus in Niederhaverbeck. Die Besucher erfahren alles über einen Bienenstaat, das Imkerhandwerk und die Besonderheiten des Heide-Honigs.

Dauer ca. 1 Std.

Danach kehren Sie mit Ihrer Gruppe bei uns zum Mittagessen ein.

Dauer ca. 1 Std.

Nach dem Mittagessen findet eine Führung durch den Bispingen Ortskern mit seinen Fachwerkhäusern „Altes Pfarrhaus“ und „Küsterhaus“ und der alten Feldsteinkirche „Ole Kerk“ (1353) statt. Anschließend starten Sie mit Ihrem Bus zu einer Heiderundfahrt. Sie führt zum Heidegarten in Schneverdingen und durch das Naturschutzgebiet, vorbei an wunderschönen Heideflächen wieder zurück nach Bispingen. Dieser Programmpunkt kann auch in umgekehrter Reihenfolge stattfinden.

Dauer ca. 2 Std.

Die Tour endet mit einem gemütlichen Kaffeetrinken. Kaffee satt, dazu wird ein Stück Buchweizentorte serviert.

Dauer ca. 0,5 Std.

LEISTUNGEN:

- Ausstellung „Bienenwelten“
- Mittagessen
- 2 Stunden Heiderundfahrt mit dem eigenen Bus
- Buchweizentorte
- Kaffee und Tee satt

23,50 Euro pro Person ab 20 Personen

22,00 Euro ab 30 Personen

3) DAS VERRÜCKTE HAUS UND ABENTEUERLABYRINTH

Los geht die Tour mit einem Besuch im verrückten Haus, einem vollständig eingerichteten, auf dem Kopf stehenden Einfamilienhaus. Sämtliche Einrichtungsgegenstände hängen kopfüber, sind also um 180 Grad gedreht. Zusätzlicher Kick: Das Haus ist um über 7 Grad längs- und quergeneigt.

Dauer ca. 1 Std.

Danach kehren Sie mit Ihrer Gruppe bei uns zum Mittagessen ein.

Dauer ca. 1 Std.

Anschließend machen Sie sich auf den Weg durch das 2800 qm große Abenteuerlabyrinth mit Stationen zum Balancieren, Hangeln und Klettern. Sie lernen dabei spielend die Region „Lüneburger Heide“ kennen und finden den Weg zum Aussichtsturm.

Dauer ca. 1,5 Std.

Die Tour endet mit einem gemütlichen Kaffeetrinken.

Kaffee und Tee satt, dazu wird ein Stück Buchweizentorte serviert.

Dauer ca. 0,5 Std.

LEISTUNGEN:

- Das verrückte Haus
- Mittagessen
- Abenteuerlabyrinth
- Buchweizentorte
- Kaffee und Tee satt

29,00 Euro pro Person ab 20 Personen

TAGESAUSFLÜGE IN DIE LÜNEBURGER HEIDE

GRUPPENPEISEKARTE FÜR TAGESAUSFLÜGE 1-3:

Bitte wählen Sie bei Buchung Ihres Tagesausflugs aus folgendem Angebot:

- **Heidschnuckensahneragout**
mit Bohnen und Salzkartoffeln
- **Schnitzel „Jägerart“**
Schweineschnitzel mit Pilzen in Rahmsoße, Pommes Frites und Salat
- **Großer Salatteller**
mit gebratenen Hähnchenbruststreifen, frischem Dressing und Knoblauchbrot
- **Schlemmerfilet**
gebratener Seelachs mit Salzkartoffeln und Salat
- **Putensteaks**
mit Kräuterbutter, Pommes Frites und Salat
- **Vegetarisches Auberginenschnitzel**
mit grüner Tomatenmarmelade
- **Bratkartoffelfestival „Alles um die Heidjer Knolle“** (zzgl. 7 Euro pro Person)
Kartoffelsuppe, warmer und kalter Braten, Kasseler, Grützwurst, Sauerkraut, Matjes und Sülze, Fisch und verschiedene Salate, Kartoffelbrot und Schmalz, dazu leckere knusprige Bratkartoffeln frisch aus der Pfanne, Dessert

4) SCHNUPPERWANDERN AUF DEM HEIDSCHNUCKENWEG

Sie fahren mit der Kutsche durch das Naturschutzgebiet mit seinen ausgedehnten Heideflächen bis zum Startpunkt der Wanderung am Fuße des Wilseder Berges.

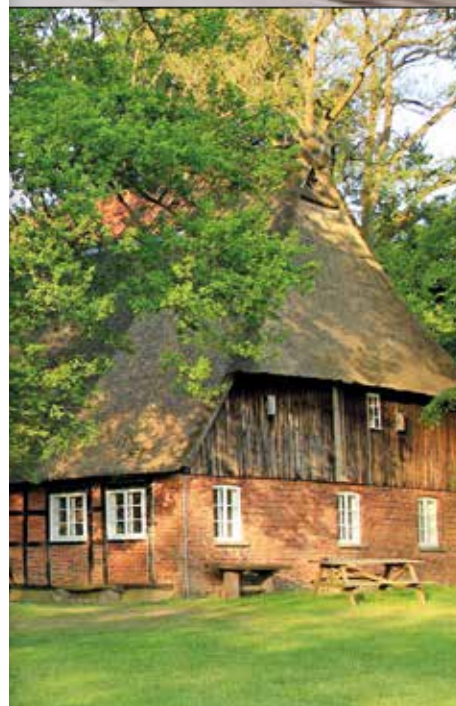
Dauer ca. 1 Std.

Begleitete Wanderung, Die Gruppe wandert in Begleitung eines Gästeführers ca. 3,5 km durch das Heidetal, vorbei an einem Schnuckenstall, durch das Quellgebiet des Heideflüsschens Haverbeeke bis zum Ausgangspunkt nach Haverbeck.

Dauer ca. 1-1,5 Std.

Von Haverbeck fährt die Gruppe mit dem Bus zum AKzent Hotel Zur Grünen Eiche. Die Fahrt endet mit einem gemütlichen Kaffeetrinken. Genießen Sie Kaffee und Tee satt, dazu wird ein Stück Sahnetorte serviert.

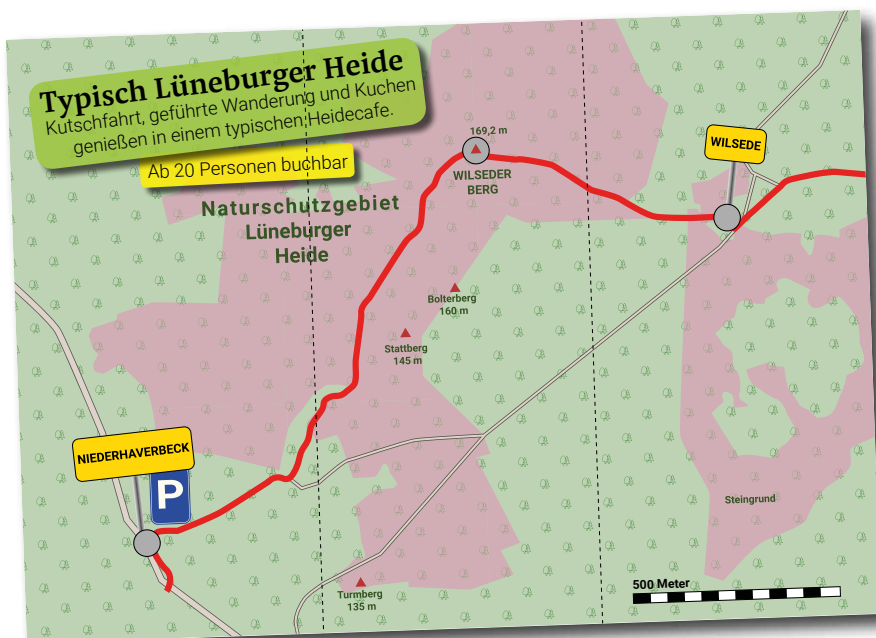
Dauer ca. 1,0 Std.



LEISTUNGEN:

- Kutschfahrt ab Niederhaverbeck zum Startpunkt der Wanderung
- Begleitete Wanderung durch das Heidetal
- 1 Stück Sahnetorte pro Person
- Kaffee und Tee satt

25,50 Euro pro Person ab 20 Personen





AUSWAHLKARTE FÜR IHREN TAGESAUSFLUG (PROGRAMM 1-3) IM AKZENT HOTEL ZUR GRÜNEN EICHE

HEIDSCHNUCKENSAHNERAGOUT

mit Bohnen und Salzkartoffeln

Anzahl

SCHNITZEL „JÄGERART“

Schweineschnitzel mit Pilzen in Rahmsoße, Pommes Frites und Salat

Anzahl

GROSSER SALATTELLER

mit gebratenen Hähnchenbruststreifen, Dressing und Knoblauchbrot

Anzahl

SCHLEMMERFILET

gebratener Seelachs mit Salzkartoffeln und Salat

Anzahl

PUTENSTEAKS

mit Kräuterbutter, Pommes Frites und Salat

Anzahl

VEGETARISCHES AUBERGINENSCHNITZEL

mit grüner Tomatenmarmelade

Anzahl

**Einfach ausdrucken, während der Anfahrt im Bus ausfüllen
und telefonisch bis 10 Uhr an uns durchgeben. Tel. 05194 98580**

TAGESAUSFLÜGE IN DIE LÜNEBURGER HEIDE

5) BRUNCH & TANZTEE AM SONNTAG

Dieses Angebot ist ein echtes Sonntags-Highlight für Ihre Reisegruppe! Wir begrüßen Sie zu unserem beliebten Sonntagsbrunch mit allerlei Köstlichkeiten aus der Region. Schlemmen nach Herzenslust ist angesagt.

Am Nachmittag genießen Ihre Gäste hausgebackenen Kuchen. Ihre Gäste haben Gelegenheit, das Tanzbein zu schwingen (sofern gebucht).

LEISTUNGEN:

- Getränkebuffet mit Kaffee, Tee, Milch • verschiedenen Säften
 - Sekt, Rot- und Weißwein
 - Sonntagsbrunch mit Brot- und Brötchenauswahl • Tagessuppe
 - leckere Braten, Fisch
 - Gemüse- und Salatauswahl • Antipasti Variationen
 - große Auswahl an kalten Köstlichkeiten
 - u.a. Räucherfisch
 - Käseauswahl
 - Dessertbuffet ... und vieles mehr!
-
- Kaffee satt
 - Buchweizentorte
 - Musik zzgl. 5 Euro pro Person

29,90 Euro pro Person ab 20 Personen

6) WEIHNACHTSMARKT IN LÜNEBURG

Die Tour „Weihnachtszauber“ beginnt mit einem klassischen Entenessen im Restaurant. Auf dem anschließenden Stadtrundgang durch Lüneburg machen Sie einen Abstecher zum zauberhaften Weihnachtsmarkt.

LEISTUNGEN:

- Mittagessen: 3-Gang-Entenmenü
 - Geführter Stadtrundgang durch Lüneburg mit Besuch des Weihnachtsmarktes, 1 Bratwurst oder 1 Portion Pommes Frites, 1 Becher Glühwein oder Kakao.
- Als Souvenir 1 original Lüneburger Weihnachtsbecher.

30,50 Euro pro Person ab 20 Personen

Pauschalangebot inkl. Übernachtung:

- Übernachtung inkl. reichhaltigem Frühstück vom Buffet
 - 3-Gang-Enten-Menü am Abend
 - Besuch des Lüneburger Weihnachtsmarktes (mit dem eigenen Bus)
 - Geführter Stadtrundgang durch Lüneburg mit Besuch des Weihnachtsmarktes, 1 Bratwurst oder 1 Portion Pommes Frites, 1 Becher Glühwein oder Kakao.
- Als Souvenir 1 original Lüneburger Weihnachtsbecher.

ab 69,00 Euro pro Person ab 20 Personen

7) ADVENTSFAHRT IN DIE HEIDE

Brechen Sie mit Ihrer Reisegruppe zu einer gemütlichen Adventsfahrt in die Lüneburger Heide auf. Zum Mittagessen erwarten wir Sie bei uns im Akzent Hotel Zur Grünen Eiche im schönen Heideort Behringen. Wir servieren Ihnen eine halbe Ente mit köstlichen Beilagen. Lauschen Sie dazu dem Klang weihnachtlicher Musik.

Nutzen Sie die Gelegenheit zum Spaziergang durch die winterliche Heidelandschaft. Zum anschließenden Kaffeetrinken genießen Sie köstlichen Stollen oder Butterkuchen.

Anschließend treten Sie die Heimreise an.

LEISTUNGEN:

- Mittagessen: 3-Gang-Entenmenü
- Weihnachtslieder
- Stollen oder Butterkuchen
- Kaffee satt

26,90 Euro pro Person ab 20 Personen



TAGESKARTE FÜR GRUPPEN (FÜR GRUPPEN AB 20 PERSONEN)



Liebe Gäste,

wir bieten Ihnen für Ihre Gruppen- oder Busreise den passenden Zwischenstopp! Nur 2,5 km von der A7, Abfahrt Bispingen, entfernt, bieten wir Ihnen den passenden Rahmen für Ihre Pause.

Wir versorgen Sie mit Ihrer Reisegruppe schnell, freundlich und zuverlässig. Neben traditioneller Heidjer Küche in unserem Restaurant bieten wir Ihnen eine gute Verkehrsanbindung und ausreichend Parkmöglichkeiten für Ihre Reisebusse.

Um Wartezeiten zu vermeiden, bitten wir Sie, eine kleine Auswahl aus dieser Karte zu treffen und die gewünschten Speisen im Voraus (z. B. während der Anfahrt) telefonisch unter 05194-98580 zu bestellen!

Ihre Familie Rieckmann-Krüger und Team

TAGES-SPEISEKARTE FÜR GRUPPEN

Hochzeitsuppe	4,90 Euro	Anzahl
Kartoffelcremesuppe	4,30 Euro	Anzahl
Tagessuppe	4,30 Euro	Anzahl
Erbseneintopf mit Wurst (Terrine)	7,90 Euro	Anzahl
Großer Salatteller mit gebratenen Hähnchenbruststreifen, frischem Dressing und Knoblauchbrot	11,90 Euro	Anzahl
Heidschnuckensahneragout mit Bohnen und Salzkartoffeln	15,90 Euro	Anzahl
Schnitzel „Jägerart“ Schweineschnitzel mit Pilzen in Rahmsoße und Pommes Frites	13,90 Euro	Anzahl
Tafelspitz mit Rote Beete, Salzkartoffeln und Meerrettichsauce (Niedersachsenteller)	12,50 Euro	Anzahl
Schweinebraten mit Rotkohl und Salzkartoffeln (Bispingenteller)	10,00 Euro	Anzahl
Grützwurst mit Bratkartoffeln	9,90 Euro	Anzahl
Bauernfrühstück mit Gurke und Würfelschinken	9,90 Euro	Anzahl
Sauerfleisch mit Remoulade und Bratkartoffeln	11,90 Euro	Anzahl
Lüneburger Currywurst mit Pommes Frites	8,90 Euro	Anzahl
Schlemmerfilet: gebratener Seelachs mit Salzkartoffeln und Salat	12,90 Euro	Anzahl
Hausgemachte Nudeln mit gebratenem Lachs und Weinsoße	12,90 Euro	Anzahl
Matjesfilet mit Hausfrauensoße und Bratkartoffeln	12,90 Euro	Anzahl

GRUPPEN SPEISEKARTE (FÜR GRUPPEN AB 25 PERSONEN)

FRÜHSTÜCK

Frühstücksbuffet

Reichhaltiges Schlemmerfrühstück vom Buffet

inkl. Kaffee, Tee, Milch, versch. Säfte **11,00 Euro pro Person**

wie oben inkl. Sekt **12,50 Euro pro Person**

Busfrühstück

2 Brötchen, Aufschnitt, Marmelade, Käse, Kaffee satt **6,50 Euro pro Person**

großes Busfrühstück

2 Brötchen, Aufschnitt, Marmelade, Käse, Kaffee satt

dazu Brot, Rührei oder Spiegelei oder gekochtes Ei **7,30 Euro pro Person**

Sonntagsbrunch (sonntags 10.30 – 13.30 Uhr)

Getränk buffet mit Kaffee, Tee, Milch, verschiedenen Säften, Sekt, Rot- und Weißwein

Brot- und Brötchenauswahl, Tagessuppe, leckere Braten, Fisch, Gemüse- und Salatauswahl,

Antipasti Variationen, große Auswahl an kalten Köstlichkeiten, u.a. Räucherfisch

Käseauswahl, Dessertbuffet und vieles mehr **22,90 Euro pro Person**

SUPPEN

Tagessuppe mit Brot **4,30 Euro**

Erbseintopf satt mit Wurst **7,90 Euro**

TELLERGERICHTE (max. 3 Gerichte, Bestellung eine Woche im voraus)

Niedersachsenteller: Tafelspitz mit Rote Bete und Meerrettichsauce **12,50 Euro**

Putengeschnetzeltes mit Salat und Kroketten **9,90 Euro**

Schweineschnitzel 160g mit Salat und Pommes frites **11,50 Euro**

200g Rindersteak aus der Hüfte mit Pfeffersoße, gebratenen Pilzen und Kartoffelrösti **16,90 Euro**

Rinderroulade mit Rahmwirsing und Salzkartoffeln (alternativ Rotkohl) **15,90 Euro**

Bispingenteller: Schweinebraten mit Rotkohl und Salzkartoffeln **10,00 Euro**

Gemischter Bratenteller (Rind/Schwein) mit Rotkohl und Salzkartoffeln **11,50 Euro**

Seelachsfilet gebraten mit Salat und Salzkartoffeln **11,00 Euro**

Seelachsfilet gebacken mit Kartoffelsalat **9,00 Euro**

Matjesfilet nach Hausfrauen Art und Bratkartoffeln **12,90 Euro**

Heidschnuckensahneragout mit Bohnen und Salzkartoffeln **15,90 Euro**

Currywurst mit Pommes frites **8,90 Euro**

Grütwurst mit Bratkartoffeln **9,90 Euro**

Bauernfrühstück **9,90 Euro**

Sauerfleisch mit Remoulade und Bratkartoffeln **11,90 Euro**

Nudelteller mit gebratenem Lachsfilet und Weißweinsauce **12,90 Euro**

Heidschnuckenbraten mit Bohnen und Kroketten **18,90 Euro**

KALTE PLATTEN (Saisonale Menüs und Buffets siehe Seite 8-10)

Mett, Bierschinken, Mettwurst, Käse, Ei

Frisches Bauernbrot und Butter **11,90 Euro**

Kasseler Aufschnitt, Roastbeef, Mettwurst, Katenschinken, Mett, Ei

Frisches Bauernbrot und Butter **11,90 Euro**

Kasseler Aufschnitt, Schinkenrollen, Fleischsalat, Räucherlachs, Ei

Frisches Bauernbrot und Butter **13,90 Euro**

Schlachteplatte mit Mett, Wellfleisch, Rot- und Leberwurst, Käse, Ei

Frisches Bauernbrot und Butter **11,90 Euro**

Schlachteplatte mit Schlachtebrühe, Mett, Wellfleisch, Rot- und Leberwurst,

Käse, Ei, Grütwurst und knusprige Bratkartoffeln, frisches Bauernbrot und Butter **14,90 Euro**

DESSERT

Eis mit heißen Kirschen oder Himbeeren **ab 3,00 Euro**

(Weitere Desserts auf Anfrage)

KAFFEEZEIT

Kaffee satt mit reichhaltigem Kuchenbuffet **12,90 Euro**

Kaffee satt mit einem Stück Buchweizentorte **6,50 Euro**

Kaffee satt mit einem Stück Buchweizentorte und Butterkuchen **7,50 Euro**

Die Angebote dieser Gruppenspeisekarte servieren wir Ihnen gern nach vorheriger Buchung (mindestens eine Woche vorher). Bitte geben Sie uns durch, für welches Gericht Sie sich entscheiden haben. Gleichzeitig bitten wir um Angabe der Personenzahl und der Ankunftszeit.

Für die kurzfristige Pause bei uns wählen Sie gern aus der Tageskarte für Gruppen auf der nächsten Seite.

Sie können bis eine Stunde vor Ankunft Ihre Auswahl treffen und uns telefonisch durchgeben.





FEBRUAR – APRIL

TRADITIONELLES SCHLACHTEFEST

- Schlachtebrühe • warmer Schweinebraten • Grützwurst • knusprige Bratkartoffeln
- Heidjerfrühstück • Mett-, Leber- und Rotwurst • Sauerfleisch und Wellfleisch
- verschiedene Salate • Brot

Ab 18,90 Euro

- inkl. anschließender Kaffeepause (Kaffee satt und 1 Stück Buchweizentorte)

Ab 25,40 Euro

MAI – JUNI

SPARGELZEIT

- Spargelsuppe
- Eine Portion frischer Heidespargel (500g ungeschält) mit Schinken oder Schnitzel
- ...und ein Dessert

▶ **TIPP: Nach dem Essen besteht die Möglichkeit, frischen Heide-Spargel zum Tagespreis zu kaufen!**

Ab 18,90 Euro

mit Spargel, Schinken und Schnitzel satt ab 21,90 Euro

GROSSES SPARGELBUFFET

Besichtigung eines Spargelhofs am Vormittag. Anschließend servieren wir so viel Spargelsuppe und frischen Spargel in verschiedenen Variationen (z.B. gekocht, gebacken oder paniert), wie unsere Gäste wollen.

- Dazu gibt es Steaks, Schinken, Schnitzel, Fisch
- Salate
- Dessert und vieles mehr...

Ab 23,90 Euro

JUNI – JULI

MATJES

- Genießen Sie leckeren Matjes vom Hamburger Fischmarkt frisch aus dem Fass!
- 3 Matjesfilets mit Hausfrauensauce und Bratkartoffeln

Ab 12,90 Euro pro Person

MATJES-BUFFET

- Frisch filetierte Matjes
- Kartoffelsuppe
- Ofenfrisches Brot, verschiedene Saucen, Bratkartoffeln, Pellkartoffeln
- Dessert

Natürlich kommen auch reine Fleisch-Esser nicht zu kurz.

Ab 18,90 Euro

GEFLÜGELBUFFET

- Geflügelcremesuppe
- Curry- und Rotweinhuhn, Wiener Backhendl, Geflügelsalat
- Dessert

Ab 18,90 Euro

AUGUST – SEPTEMBER: HEIDEBLÜTENZEIT

GRILLBUFFET IM BIERGARTEN

- Genießen Sie gemütliche sommerliche Stunden im Biergarten bei unserem Grillbuffet.
- Auf den Grill kommt Regionales und Fleischiges: leckere Heidschnucken-Bratwürste, Nackensteaks • frische Salate • Kartoffelbeilagen • Brot

Ab 18,90 Euro

HERBSTLICHES WILDMENÜ

Da kommt richtig was auf den Teller!

- Pilzcremesuppe
- Wildragout und Wildkeulen mit Beilagen
- Dessert

Ab 23,00 Euro

OKTOBER – DEZEMBER

GRÜNKOHLZEIT

- Suppe satt
- Genießen Sie Grünkohl traditionell mit Kasseler, Bregenwurst und knusprigen Bratkartoffeln (Tellergericht).
- Dessert

Ab 18,90 Euro

GRÜNKOHLBUFFET

- Einzigartige Grünkohlcremesuppe
- Grünkohl mit Bregenwurst, Kasseler und Pinkel • knusprige Bratkartoffeln
- vielfältiges kaltes Vorspeisenbuffet • Dessert

Ab 20,90 Euro

NOVEMBER – DEZEMBER

MARTINSGANS

- Tagessuppe
- eine frisch gebratene Gans (für 4 Personen) mit Bratapfel
- Rotkohl, Klöße und Salzkartoffeln • Dessert

19,90 Euro

GEBRATENE ENTE

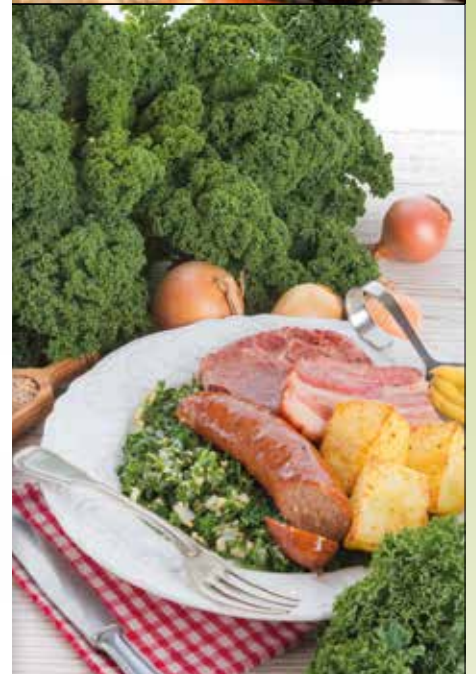
- Tagessuppe
- ½ Ente mit Bratapfel • Rotkohl • Sauce • Klöße und Salzkartoffeln
- Dessert

18,90 Euro

ENTE PUR

- ½ frisch gebratene Ente „Cherry Valley“ mit Sauce
- Rotkohl und Salzkartoffeln

16,90 Euro



GANZJÄHRIGE BUFFETVORSCHLÄGE (FÜR GRUPPEN AB 25 PERSONEN)



Gern stellen wir Ihnen auch Ihr individuelles Wunschbuffet zusammen. Saisonale Buffets finden Sie auf Seite 8/9.

BAYRISCHES WIRTSHAUS-BUFFET

- Bayrische Kartoffel-Pastinaken-Suppe
- Haxen, Leberkäse, Weißwurst, Schweinsbraten, Wiener Backendl
- Bayrischer Kartoffelsalat, Knödel, Bratkartoffeln, Salzkartoffeln
- Salatbuffet, Brot
- Dessertbuffet mit Bayrischer Creme

21,50 Euro, mit Kaffee und Buchweizentorte 27,50 Euro



BRATKARTOFFELBUFFET

Alles um die Heidjer Knolle

- Kartoffelsuppe
- warmer und kalter Braten, Kasseler, Grützwurst, Sauerkraut
- Matjes und Sülze
- Fisch und verschiedene Salate
- Kartoffelbrot und Schmalz
- Dazu unsere knusprigen Bratkartoffeln frisch aus der Pfanne
- Dessert

18,90 Euro, mit Kaffee und Buchweizentorte 25,40 Euro



KULINARISCHE HEIDEKUTSCHFAHRT

Erleben Sie die Lüneburger Heide einmal anders: Kutschfahrt durch das Naturschutzgebiet Lüneburger Heide. Sven Rieckmann kocht für Sie in der Heide. Tino Rieckmann zeigt die Kunst des Champagner Köpfens mit dem Säbel.

- Kutschfahrt
- Kul. Leckerbissen
- Champagner

Ab 39,00 Euro pro Person

PARTNER

WIR SIND STOLZ AUF UNSERE PARTNER



HEIDE-HIGHLIGHTS

Ob Natur, Kultur oder Erlebnis: Unter dem Motto „Stadt, Land, Spaß“ hat die Lüneburger Heide jede Menge Highlights im Angebot. Wählen Sie u. a. aus folgenden Bausteinen, die wir gern für Ihre Gruppe dazu buchen:

HIGHLIGHT	PERSONEN	PREIS
Heide Park Resort, Freizeit- und Familienpark in Soltau www.heide-park.de bei Voranmeldung (bis 7 Tage)	ab 10	ab 23,00 Euro
Weltvogelpark Walsrode www.weltvogelpark.de	ab 20	ab 17,50 Euro
Serengeti-Park Hodenhagen www.serengeti-park.de	ab 20	ab 22,00 Euro Safari ab 5,50 Euro
Greifvogelgehege Bispingen www.greifvogel-gehege.de	--	8,00 Euro
Soltau-Therme www.soltau-therme.de	ab 20	ab 13,50 Euro
Südsee Bade-Paradies www.suedsee-camp.de	ab 12	ab 6,00 Euro
Snow Dome Bispingen www.snow-dome.de	--	ab 19,50 Euro
Ralf Schumacher Kart & Bowl, Gokart fahren in Bispingen www.rs-kart-bowl.de	ab 10	ab 39,00 Euro
Heide-Kastell Iserhatsche www.iserhatsche.de	ab 10	10,00 Euro
Barfußpark Egestorf www.barfusspark-egestorf.de	ab 12	5,00 Euro
Nachtwächterrundgang Egestorf 1,5 Stunden abendlicher Rundgang durch Egestorf	ab 10	pro Gruppe 70,00 Euro
Deutsches Panzermuseum Munster www.panzermuseum-munster.de	ab 10	6,00 Euro
Norddeutsches Spielzeugmuseum, Soltau www.spielzeugmuseum-soltau.de	ab 10	4,00 Euro
Felto – Filzlerlebniswelt Soltau www.filzwelt-soltau.de	ab 10	6,00 Euro
Schulmuseum „Alte Dorfschule Bothmer“ www.aller-leine-tal.de	--	ab 2,00 Euro
Harrys klingendes Museum www.aller-leine-tal.de	--	frei
Kunst im Wasserturm www.visselhoevede.de	--	frei
Heidegarten Schneverdingen www.schneverdingen-touristik.de	--	frei
Walderlebnis Ehrhorn www.ehrhorn-heide.de	--	ab 3,50 Euro
Haidmärker Museumsbrennerei www.museumsbrennerei.de	--	ab 2,00 Euro
Freilichtmuseum Kiekeberg www.kiekeberg-museum.de	ab 15	8,50 Euro
Brauereimuseum Lüneburg www.brauereimuseum-lueneburg.de	ab 15	2,00 Euro
Schiffshebewerk Scharnebeck www.schiffshebewerk-scharnebeck.de	ab 35	ab 8,00 Euro auch Bootsfahrten möglich
Hundertwasser-Bahnhof Uelzen www.hundertwasserbahnhof.de	ab 10	4,50 Euro
Erdölmuseum Wietze www.erdoelmuseum.de	ab 6	5,00 Euro
Residenzstadt Celle www.celle.de	--	--
Salz- und Hansestadt Lüneburg www.lueneburg.de	--	--
Wild- und Abenteuerpark Müden www.wildparkmueden.de	ab 20	7,00 Euro
Wildpark Schwarze Berge www.wildpark-schwarze-berge.de	ab 20	8,50 Euro
Wild-Park Lüneburger Heide www.wild-park.de	ab 20	10,50 Euro
Flora Farm Ginseng, in Bockhorn bei Walsrode www.florafarm.de	--	frei



ALLGEMEINE GESCHÄFTSBEDINGUNGEN FÜR REISEVERANSTALTER UND REISEGRUPPEN

vom Akzent Hotel Zur Grünen Eiche Rieckmann KG, Mühlenstr. 6, 29646 Bispingen / Behringen – nachstehend „Hotel“ genannt

1. GELTUNGSBEREICH

1.2 Der Begriff „Hotelaufnahmevertrag“ umfasst oder ersetzt folgende Begriffe: Reservierungsvertrag, Kontingentvertrag, Beherbergungs-, Gastaufnahme-, Hotel- und Hotelzimmervertrag.

1.3. Hotelleistungen sind alle zwischen Reiseveranstalter und Hotel vereinbarten und vom Hotel zu erbringenden Leistungen wie Hotelzimmer, Verpflegungsarrangements und andere Angebote.

1.4. Die Kunden des Reiseveranstalters, für die Hotelleistungen gebucht werden, sind nachfolgend als „Reisegruppen“ oder „Gäste“ bezeichnet.

1.5. Eine Reisegruppe besteht aus mindestens 15 Personen, die zu einem gemeinsamen Reisezweck einheitlich organisiert sind und in der Regel an denselben Tagen an- bzw. abreisen.

1.6. Allgemeine Geschäftsbedingungen des Reiseveranstalters finden nur Anwendung, wenn dies vorher ausdrücklich vereinbart wurde.

2. VERTRAGSABSCHLUSS UND VERJÄHRUNG

2.1. Der Vertrag kommt durch die Annahme des Antrags des Reiseveranstalters seitens des Hotels zustande. Dem Hotel steht es frei, die Buchung in Textform zu bestätigen.

2.2. Alle Ansprüche gegen das Hotel verjähren grundsätzlich in einem Jahr ab dem gesetzlichen Verjährungsbeginn. Schadensersatzansprüche verjähren kenntnisabhängig in fünf Jahren, soweit sie nicht auf einer Verletzung des Lebens, des Körpers, der Gesundheit oder der Freiheit beruhen. Diese Schadensersatzansprüche verjähren kenntnisunabhängig in zehn Jahren. Die Verjährungsverkürzungen gelten nicht bei Ansprüchen, die auf einer vorsätzlichen oder grob fahrlässigen Pflichtverletzung des Hotels beruhen.

3. RECHTE UND PFLICHTEN DES REISEVERANSTALTERS

3.1. Der Reiseveranstalter ist verpflichtet, dem Hotel seinen Buchungsstand so früh wie möglich oder auf Nachfrage bekannt zu geben. Spätestens 30 Tage vor dem Anreisetag ist das Hotel jedoch hierüber zu informieren. Gleichzeitig sind dem Hotel alle erforderlichen Informationen über die Hotelleistungen gemäß Ziffer 1.3 zu geben.

3.2. Der Reiseveranstalter ist verpflichtet, für die Hotelleistungen gemäß Ziffer 1.3 und die von ihm darüber hinaus in Anspruch genommenen weiteren Leistungen die vereinbarten oder, wenn nichts vereinbart wurde, die ausgewiesenen bzw. üblichen Preise des Hotels zu zahlen. Dies gilt auch für vom Reiseveranstalter direkt oder beim Hotel beauftragte Leistungen, die durch Dritte erbracht und vom Hotel verauslagt werden.

3.3. Die Gäste haben nur Anspruch auf die Hotelleistungen gemäß Ziffer 1.3. Der Reiseveranstalter ist verpflichtet, seine Gäste über diese zu informieren und sie zu verpflichten, für die etwaige Inanspruchnahme darüber hinausgehender Leistungen auf Aufforderung des Hotels eine angemessene Sicherheit, zum Beispiel durch Hinterlegung von Kreditkartengarantien, zu leisten. Dies gilt auch für Gäste, die Inhaber eines Vouchers/Gutscheins sind. Wird trotz entsprechender Aufforderung des Hotels keine Sicherheit durch den Gast geleistet und zahlt der Gast nicht, so sind diese in Anspruch genommenen Leistungen vom Reiseveranstalter zu bezahlen.

3.4. Der Reiseveranstalter muss seine Gäste über alle für den Aufenthalt relevanten Umstände und Bedingungen informieren, insbesondere über die Regelung zur Haftung des Hotels gemäß Ziffer 8.

3.5. Für alle mit der Betreuung der Reisegruppe des Reiseveranstalters zusammenhängenden Fragen wird der Reiseveranstalter dem Hotel auf dessen Wunsch eine Ansprechpartnerin/einen Ansprechpartner benennen, die/der diese Reisegruppe vertritt.

4. RECHTE UND PFLICHTEN DES HOTELS

4.1. Das Hotel ist berechtigt, bei Vertragsschluss vom Reiseveranstalter eine angemessene Vorauszahlung oder Sicherheitsleistung, zum Beispiel in Form einer Kreditkartengarantie, zu verlangen. Die Höhe der Vorauszahlung und die Zahlungstermine können im Vertrag in Textform vereinbart werden. Das Hotel hat den Erhalt einer Vorauszahlung oder Sicherheitsleistung zu bestätigen.

4.2. In begründeten Fällen, zum Beispiel Zahlungsrückstand des Reiseveranstalters oder Erweiterung des Vertragsumfanges, ist das Hotel berechtigt, auch nach Vertragsschluss bis zu Beginn des Aufenthaltes eine Vorauszahlung oder Sicherheitsleistung im Sinne vorstehender Ziffer 4.1 oder eine Anhebung der im Vertrag vereinbarten Vorauszahlung oder Sicherheitsleistung bis zur vollen vereinbarten Vergütung zu verlangen.

4.3. Das Hotel ist nicht berechtigt, einseitig Änderungen der vereinbarten Hotelleistungen vorzunehmen. Änderungen sind nur mit Einwilligung des Reiseveranstalters wirksam.

4.4. Der Reiseveranstalter erwirbt keinen Anspruch auf die Bereitstellung bestimmter Zimmer, soweit dieses nicht ausdrücklich vereinbart wurde.

4.5. Gebuchte Zimmer stehen dem Reiseveranstalter ab 15:00 Uhr des vereinbarten Anreisetages zur Verfügung. Dieser hat keinen Anspruch auf eine frühere Bereitstellung.

4.6. Am vereinbarten Abreisetag sind die Zimmer dem Hotel spätestens um 11:00 Uhr geräumt zur Verfügung zu stellen. Danach kann das Hotel aufgrund der verspäteten Räumung des Zimmers für dessen vertragsüberschreitende Nutzung bis 18:00 Uhr 50 % und ab 18:00 Uhr 90 % des vollen Logispreises (Listenpreises) in Rechnung stellen. Vertragliche Ansprüche des Reiseveranstalters werden hierdurch nicht begründet. Ihm steht es frei nachzuweisen, dass dem Hotel kein oder ein wesentlich niedrigerer Anspruch auf Nutzungsentgelt entstanden ist.

5. PREISE, ZAHLUNG, AUFRECHNUNG

5.1. Die vereinbarten Preise verstehen sich einschließlich der zum Zeitpunkt des Vertragsschlusses geltenden Steuern und lokalen Abgaben, sofern nicht ausdrücklich Preise ohne Umsatzsteuer vereinbart wurden. Nicht enthalten sind lokale Abgaben, die nach dem jeweiligen Kommunalrecht vom Hotelgast selbst geschuldet sind.

5.2. Bei Änderung der gesetzlichen Umsatzsteuer oder der Neueinführung, Änderung oder Abschaffung lokaler Abgaben auf den Leistungsgegenstand nach Vertragsschluss werden die Preise entsprechend angepasst.

5.3. Die vereinbarten Preise gelten ausschließlich im Zusammenhang mit weiteren Leistungen, die dem Endkunden gebündelt in einem Leistungspaket angeboten werden. Sie dürfen nicht als Einzelpreise für einfache Übernachtung (non-packages) in Distributionskanälen (insbesondere Online) dem Endkunden oder Dritten angeboten werden. Der Reiseveranstalter ist verpflichtet, alle seine weiteren Partner und Mittler dieser Klausel ebenfalls zu unterwerfen.

5.4. Rechnungen des Hotels ohne Fälligkeitsdatum sind binnen zehn Tagen ab Zugang der Rechnung ohne Abzug zahlbar. Das Hotel kann die unverzügliche Zahlung fälliger Forderungen jederzeit vom Reiseveranstalter verlangen. Bei Zahlungsverzug ist das Hotel berechtigt, die jeweils geltenden gesetzlichen Verzugszinsen zu verlangen. Für jede Mahnung nach Verzugseintritt kann das Hotel eine Mahngebühr von 5,00 EUR erheben. Dem Hotel bleibt der Nachweis eines höheren Schadens vorbehalten.

5.5. Der Reiseveranstalter kann nur mit einer unstreitigen oder rechtskräftigen Forderung gegenüber einer Forderung des Hotels aufrechnen oder verrechnen.

5.6. Vereinbarungen über die etwaige Zahlung der Provision (auch „Kommission“) sind entweder im Hotelaufnahmevertrag oder in einer zeitgleich abzuschließenden Vereinbarung zu treffen.

Ist für dieselbe Buchung mehr als ein Reiseveranstalter verantwortlich, so hat das Hotel die Provision nur einmal zu bezahlen.

6. RÜCKTRITT DES REISEVERANSTALTERS (ABBESTELLUNG, STORNIERUNG) / NICHTINANSPRUCHNAHME DER LEISTUNG DES HOTELS (NO SHOW)

6.1. Sofern im Vertrag nicht ein abweichendes Rücktrittsrecht ausdrücklich vereinbart wurde, kein sonstiges gesetzliches Rücktrittsrecht besteht oder das Hotel der Vertragsaufhebung nicht ausdrücklich zustimmt, ist ein Rücktritt nur nach Maßgabe der folgenden Konditionen möglich.

Die Vereinbarung eines abweichenden Rücktrittsrechtes sowie die etwaige Zustimmung zu einer Vertragsaufhebung sollen jeweils in Textform erfolgen.

6.2. Der Reiseveranstalter ist berechtigt, vom Vertrag für Reisegruppen gemäß Ziffer 1.5 zurückzutreten:

- bis zu 60 Tage vor Anreise von 5 % des vereinbarten Gesamtvolumens,
- bis zu 30 Tage vor Anreise von 25 % des vereinbarten Gesamtvolumens,
- bis zu 15 Tage vor Anreise von 50 % des vereinbarten Gesamtvolumens,
- bis zu 1 Tag vor Anreise von 100 % des vereinbarten Gesamtvolumens.

6.3. Das Rücktrittsrecht kann nur einmal ausgeübt werden. Bei der Berechnung der Frist wird der Anreisetag nicht mitgerechnet.

6.4. Das Rücktrittsrecht des Reiseveranstalters erlischt, wenn er dies nicht bis zum vereinbarten Termin ausübt.

6.5. Ist ein Rücktrittsrecht nicht vereinbart oder bereits erloschen, erfolgt der Rücktritt zu einem späteren Zeitpunkt oder in einem größeren als dem vertraglich zugelassenen Umfang, besteht auch kein gesetzliches Rücktritts- oder Kündigungsrecht und stimmt das Hotel einer Vertragsaufhebung nicht zu, behält das Hotel den Anspruch auf die vereinbarte Vergütung trotz Nichtinanspruchnahme der Leistung. Das Hotel hat die Einnahmen aus anderweitiger Vermietung der Zimmer sowie die ersparten Aufwendungen anzurechnen. Werden die Zimmer nicht anderweitig vermietet, so kann das Hotel den Abzug für ersparte Aufwendungen pauschalieren. Der Reiseveranstalter ist in diesem Fall verpflichtet, mindestens 90 % des vertraglich vereinbarten Preises für Übernachtungen mit oder ohne Frühstück sowie für Pauschalarrangements mit Fremdleistungen,

70 % für Halbpensions- und 60 % für Vollpensionsarrangements zu zahlen. Dem Reiseveranstalter steht der Nachweis frei, dass der oben genannte Anspruch nicht oder nicht in der geforderten Höhe entstanden ist.

7. RÜCKTRITT DES HOTELS

7.1. Sofern im Vertrag vereinbart wurde, dass der Reiseveranstalter innerhalb einer bestimmten Frist kostenfrei ganz oder teilweise vom Vertrag zurücktreten kann, ist das Hotel innerhalb dieser Frist seinerseits berechtigt, im selben Umfang vom Vertrag zurückzutreten, wenn Anfragen Dritter nach den vertraglich gebuchten Zimmern vorliegen und soweit der Reiseveranstalter auf Rückfrage des Hotels mit angemessener Fristsetzung auf sein Recht zum Rücktritt nicht verzichtet.

7.2. Innerhalb der in Ziffer 6.2 genannten Fristen ist auch das Hotel berechtigt, im selben Umfang wie der Reiseveranstalter kostenfrei vom Vertrag teilweise zurückzutreten, wenn auch hier der Reiseveranstalter auf sein Recht zum Rücktritt nicht verzichtet.

7.3. Wird eine gemäß Ziffer 4.1 und/oder Ziffer 4.2 vereinbarte oder verlangte Vorauszahlung oder Sicherheitsleistung auch nach Verstreichen einer vom Hotel gesetzten angemessenen Nachfrist nicht geleistet, so ist das Hotel ebenfalls zum Rücktritt vom Vertrag berechtigt.

7.4. Wird die gemäß Ziffer 3.1 Satz 2 genannte Vertragspflicht zur Unterrichtung über den Buchungsstand nicht oder nicht fristgemäß erfüllt, so ist das Hotel ebenfalls zum Rücktritt berechtigt. Dem Hotel steht ferner ein Rücktrittsrecht für den Fall zu, dass sich die Anzahl der als Reisegruppe eingebuchten Gäste auf weniger als 15 reduziert (Verlust des Gruppenstatus gemäß Ziffer 1.5).

7.5. Ferner ist das Hotel berechtigt, aus sachlich gerechtfertigtem Grund vom Vertrag außerordentlich zurückzutreten, insbesondere falls

- Höhere Gewalt oder andere vom Hotel nicht zu vertretende Umstände die Erfüllung des Vertrages unmöglich machen;
- Zimmer oder Räume schuldhaft unter irreführender oder falscher Angabe oder Verschweigen wesentlicher Tatsachen gebucht werden; wesentlich kann dabei die Identität des Reiseveranstalters bzw. des Gastes, die Zahlungsfähigkeit oder der Aufenthaltswort sein;
- das Hotel begründeten Anlass zu der Annahme hat, dass die Inanspruchnahme der Leistung den reibungslosen Geschäftsbetrieb, die Sicherheit oder das Ansehen des Hotels in der Öffentlichkeit gefährden kann, ohne dass dies dem Herrschafts- bzw. Organisationsbereich des Hotels zuzurechnen ist;
- der Zweck bzw. der Anlass des Aufenthaltes gesetzeswidrig ist.

7.6. Der berechtigte Rücktritt des Hotels begründet keinen Anspruch des Reiseveranstalters auf Schadensersatz.

8. HAFTUNG DES HOTELS

8.1. Das Hotel haftet für von ihm zu vertretende Schäden aus der Verletzung des Körpers, des Lebens oder der Gesundheit. Weiterhin haftet es für sonstige Schäden, die auf einer vorsätzlichen oder grob fahrlässigen Pflichtverletzung des Hotels beziehungsweise auf einer vorsätzlichen oder fahrlässigen Verletzung von vertragstypischen Pflichten des Hotels beruhen. Einer Pflichtverletzung des Hotels steht die eines gesetzlichen Vertreters oder Erfüllungsgehilfen gleich. Weitergehende Schadensersatzansprüche sind, soweit in dieser Ziffer 8 nicht anderweitig geregelt, ausgeschlossen. Sollten Störungen oder Mängel an den Leistungen des Hotels auftreten, wird das Hotel bei Kenntnis oder auf unverzügliche Rüge des Reiseveranstalters oder des Gastes bemüht sein, für Abhilfe zu sorgen. Der Reiseveranstalter oder der Gast ist verpflichtet, das ihm Zumutbare beizutragen, um die Störung zu beheben und einen möglichen Schaden gering zu halten.

8.2. Für eingebrachte Sachen haftet das Hotel dem Gast nach den gesetzlichen Bestimmungen. Das Hotel empfiehlt die Nutzung des Hotel- oder Zimmersafes. Sofern der Gast Geld, Wertpapiere und Kostbarkeiten mit einem Wert von mehr als 800 Euro oder sonstige Sachen mit einem Wert von mehr als 3.500 Euro einzubringen wünscht, bedarf dies einer gesonderten Aufbewabungsvereinbarung mit dem Hotel.

8.3. Soweit dem Reiseveranstalter ein Stellplatz in der Hotelgarage oder auf dem Hotelparkplatz, auch gegen Entgelt, zur Verfügung gestellt wird, kommt dadurch kein Verwahrungsvertrag zustande. Bei Abhandenkommen oder Beschädigung auf dem Hotelgrundstück abgestellter oder rangierter Kraftfahrzeuge und deren Inhalte haftet das Hotel nur nach Maßgabe der vorstehenden Ziffer 8.1, Sätze 1 bis 4.

8.4. Weckaufträge werden vom Hotel mit größter Sorgfalt ausgeführt. Nachrichten, Post und Warenzustellungen für Gäste werden mit größter Sorgfalt behandelt. Das Hotel übernimmt die Zustellung, Aufbewahrung und – auf Wunsch – gegen Entgelt die Nachsendung derselben. Das Hotel haftet hierbei nur nach Maßgabe der vorstehenden Ziffer 8.1, Sätze 1 bis 4.

9. SCHLUSSBESTIMMUNGEN

9.1. Änderungen und Ergänzungen des Vertrages, der Antragsannahme oder dieser Allgemeinen Geschäftsbedingungen sollen in Textform erfolgen. Einseitige Änderungen oder Ergänzungen durch den Reiseveranstalter sind unwirksam.

9.2. Erfüllungsort und Zahlungsort sowie ausschließlicher Gerichtsstand – auch für Scheck und Wechselstreitigkeiten – ist im kaufmännischen Verkehr Bisingen. Sofern ein Vertragspartner die Voraussetzung des § 38 Absatz 2 ZPO erfüllt und keinen allgemeinen Gerichtsstand im Inland hat, gilt als Gerichtsstand Bisingen.

9.3. Es gilt deutsches Recht. Die Anwendung des UN-Kaufrechts und des Kollisionsrechts ist ausgeschlossen.

9.4. Sollten einzelne Bestimmungen dieser Allgemeinen Geschäftsbedingungen unwirksam oder nichtig sein oder werden, so wird dadurch die Wirksamkeit der übrigen Bestimmungen nicht berührt. Im Übrigen gelten die gesetzlichen Vorschriften.



AKZENT HOTEL ZUR GRÜNEN EICHE RIECKMANN KG ***5

Mühlenstraße 6

29646 Behringen / Bispingen

info@hotel-bispingen.de

- Tel. 05194 9858-0
- Fax 05194 9858-199
- www.hotel-bispingen.de

Alle genannten Preise in Euro.
Änderungen vorbehalten.

Öffnungszeiten:

Täglich geöffnet: 7.00 - 22.00 Uhr

Küchenzeiten: 11.30 - 14.30 Uhr

17.30 - 21.30 Uhr

Kuchenkarte / kleine Karte: 14.30 - 17.30 Uhr



Mitglied
„Regionale Esskultur
Lüneburger Heide“



Bildnachweis:

Heide-Park Soltau GmbH, Schneverdingen Touristik, Weltvogelpark Walsrode, Greifvogelgehege Bispingen, Landschaftspark Iserhatsche, RS Kart & Bowl, fotolia: Jens Klingebiel, Thomas Francois, maho, HLPphoto, hinterher, Mike-Fotografie, Darius Dzinnik, majeczka, gradi1975, kab-vision, Monkey Business, fineart-collection, Picture-Factory, B. and E. Dudzinsky, ram69, M.Franke
Lüneburger Heide GmbH, Lüneburg Marketing GmbH



AKZENT
- HOTELS -